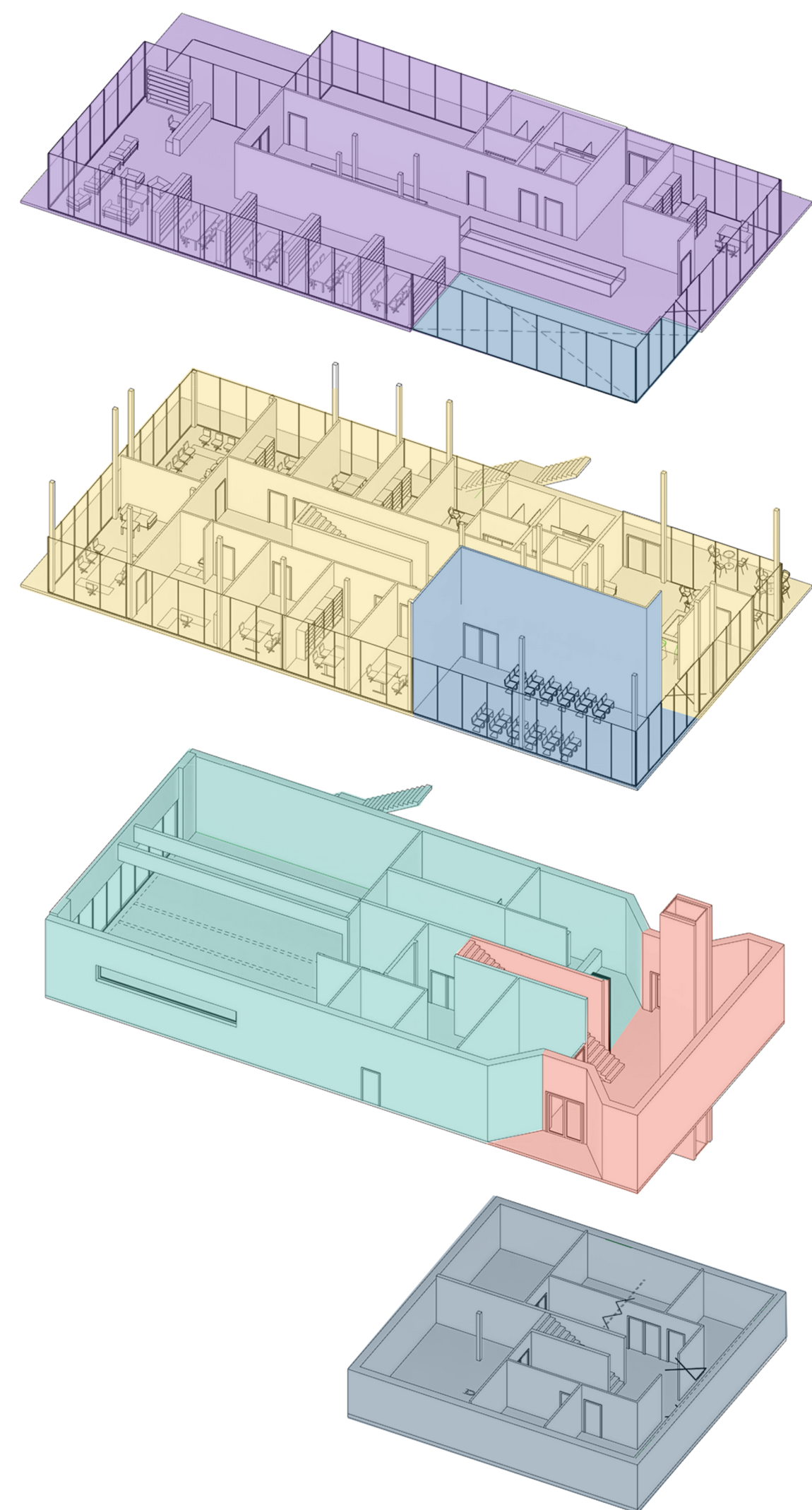
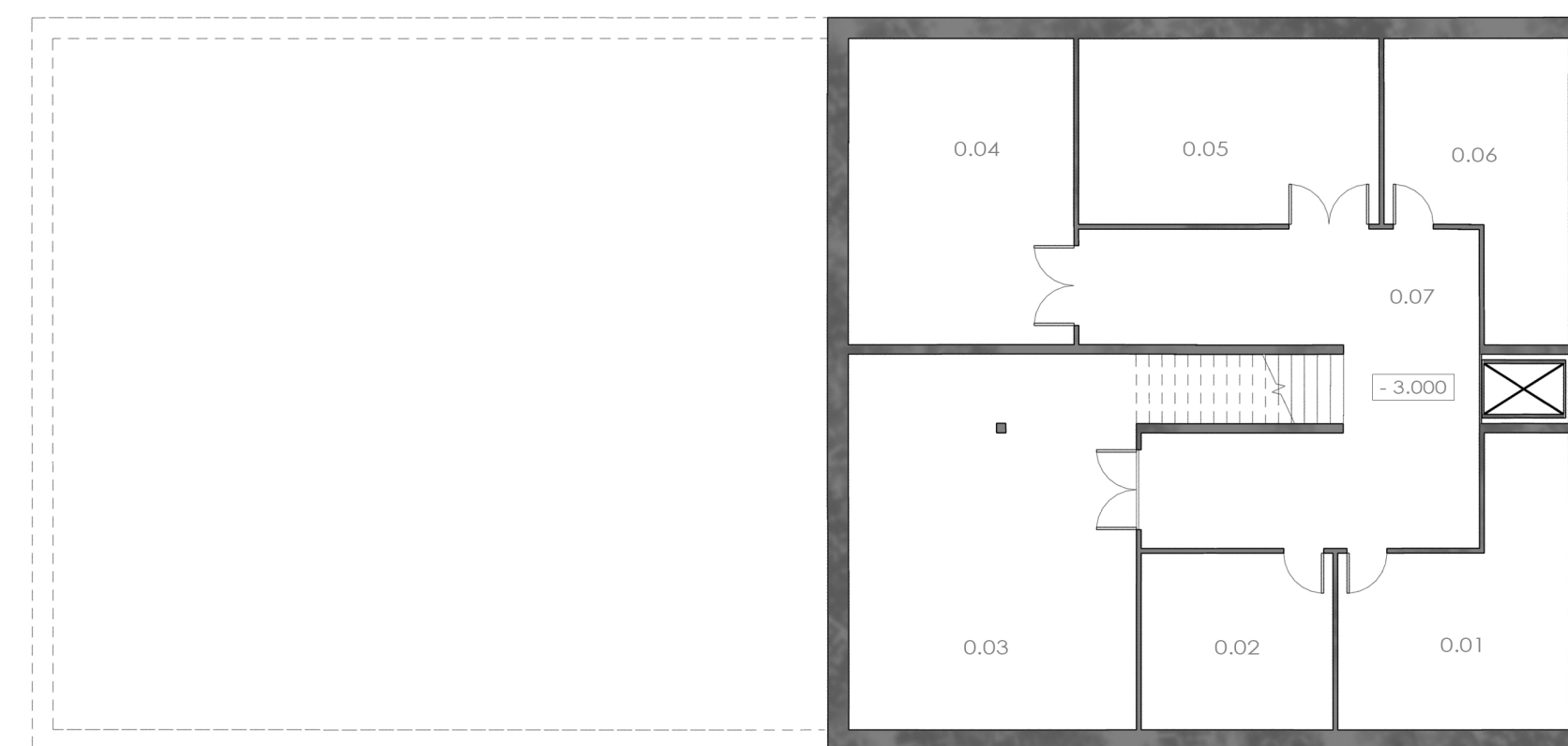


Axonometrie funkce



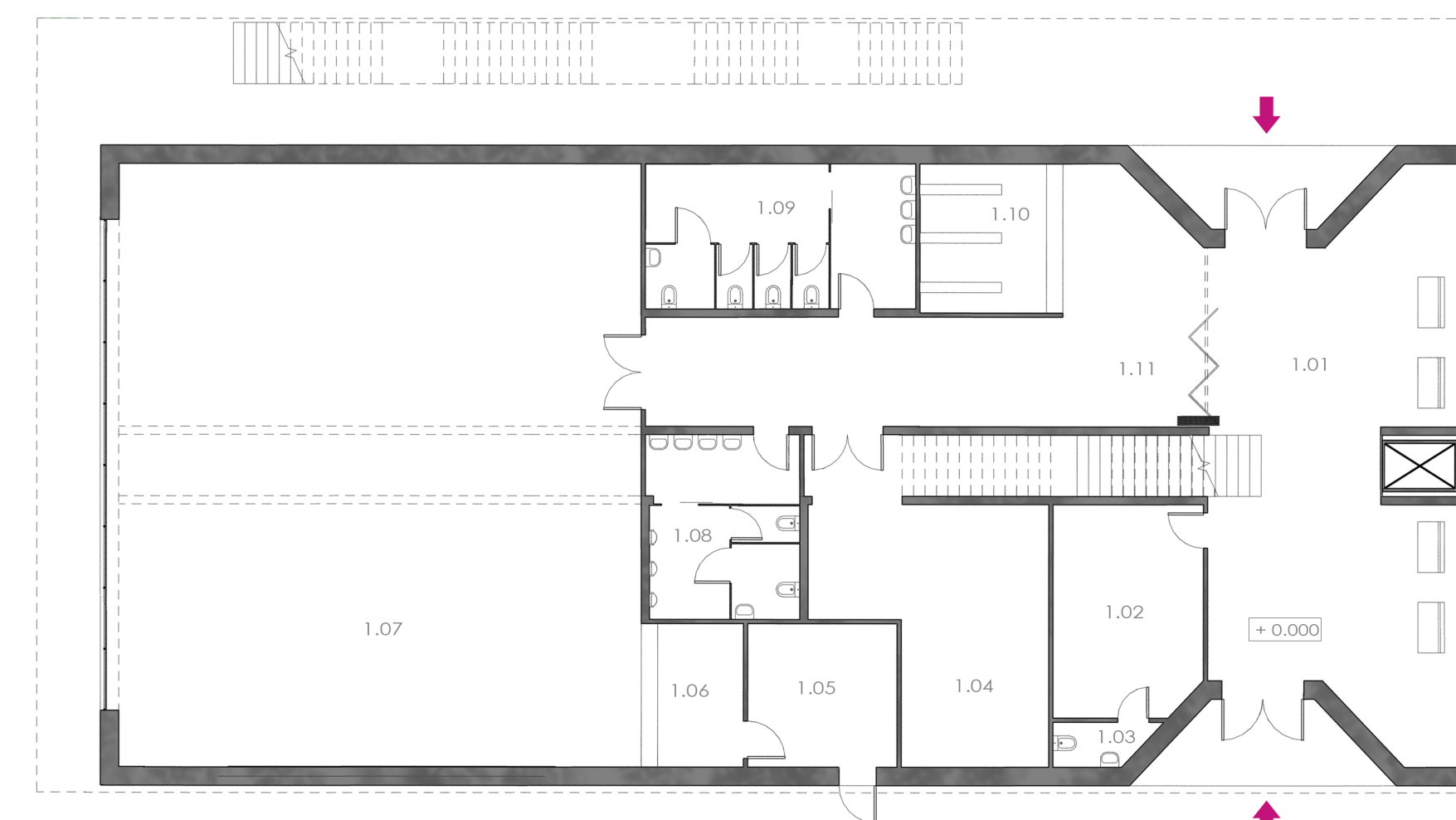
- KNIHOVNA
- OBŘADNÍ SÍŇ
- MĚSTSKÝ ÚŘAD
- SÁL
- VSTUPNÍ HALA
- TECHNICKÉ ZÁZEMÍ

Půdorys 1PP / 1:100



0.01	strojovna výtahu	23,88 m <sup>2</sup>
0.02	kamerový systém	15,85 m <sup>2</sup>
0.03	sklad	50,51 m <sup>2</sup>
0.04	vzduchotechnika	32,30 m <sup>2</sup>
0.05	kočelna	26,00 m <sup>2</sup>
0.06	úklidová místnost	20,77 m <sup>2</sup>
0.07	chodba	44,90 m <sup>2</sup>

Půdorys 1NP / 1:100



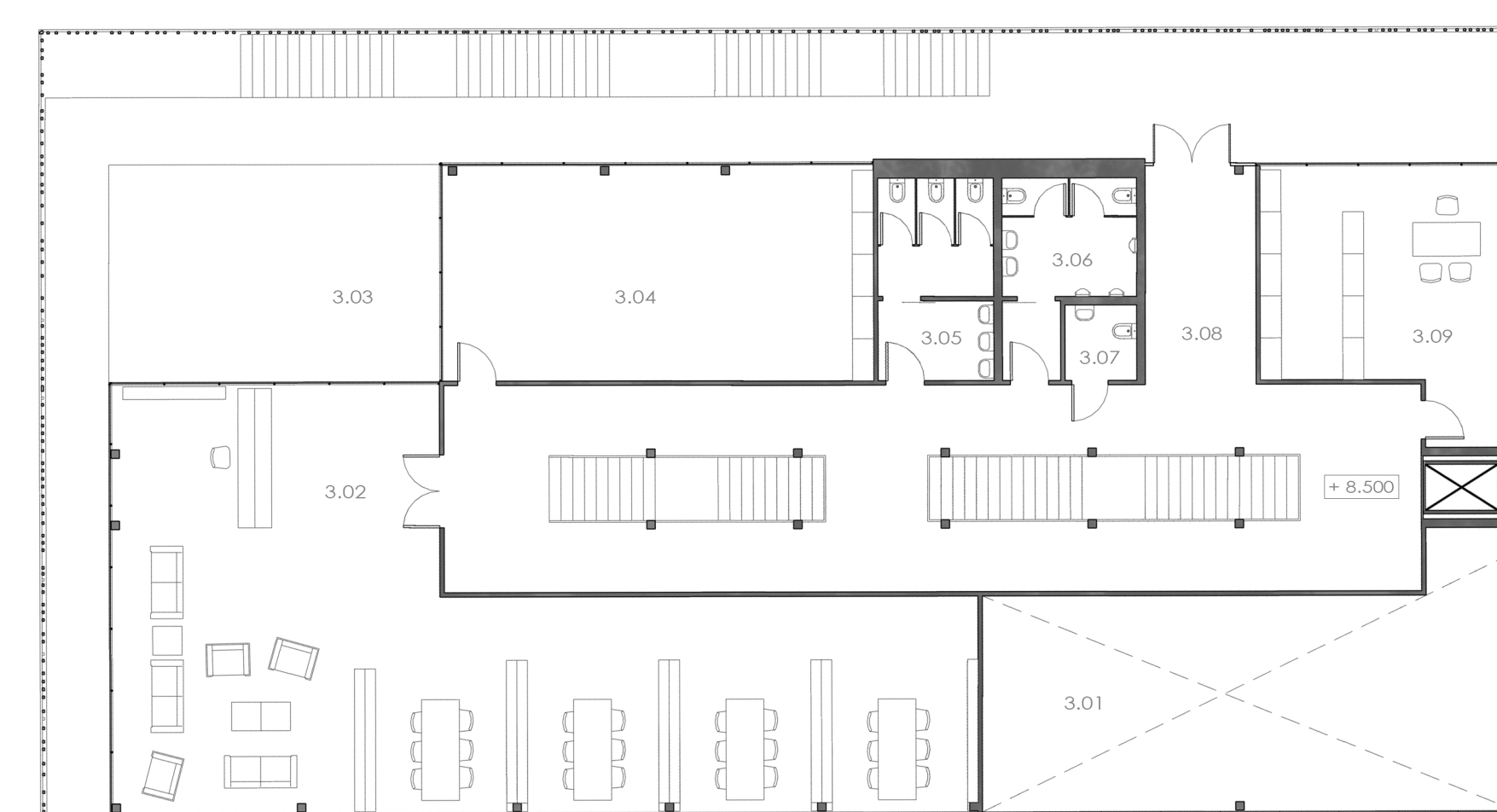
1.01	vstupní hala/foyer	75,02 m <sup>2</sup>
1.02	šatna pro umělce/účinkující	25 m <sup>2</sup>
1.03	wc zázemí umělců	2,31 m <sup>2</sup>
1.04	zázemí sálu/sklad	33,92 m <sup>2</sup>
1.05	zázemí baru/sklad baru	12,85 m <sup>2</sup>
1.06	bar/výčep	8,78 m <sup>2</sup>
1.07	sál	188,50 m <sup>2</sup>
1.08	wc muži	17,05 m <sup>2</sup>
1.09	wc ženy	23,46 m <sup>2</sup>
1.10	šatna	12,77 m <sup>2</sup>
1.11	chodba	45,48 m <sup>2</sup>

Půdorys 2NP / 1:100



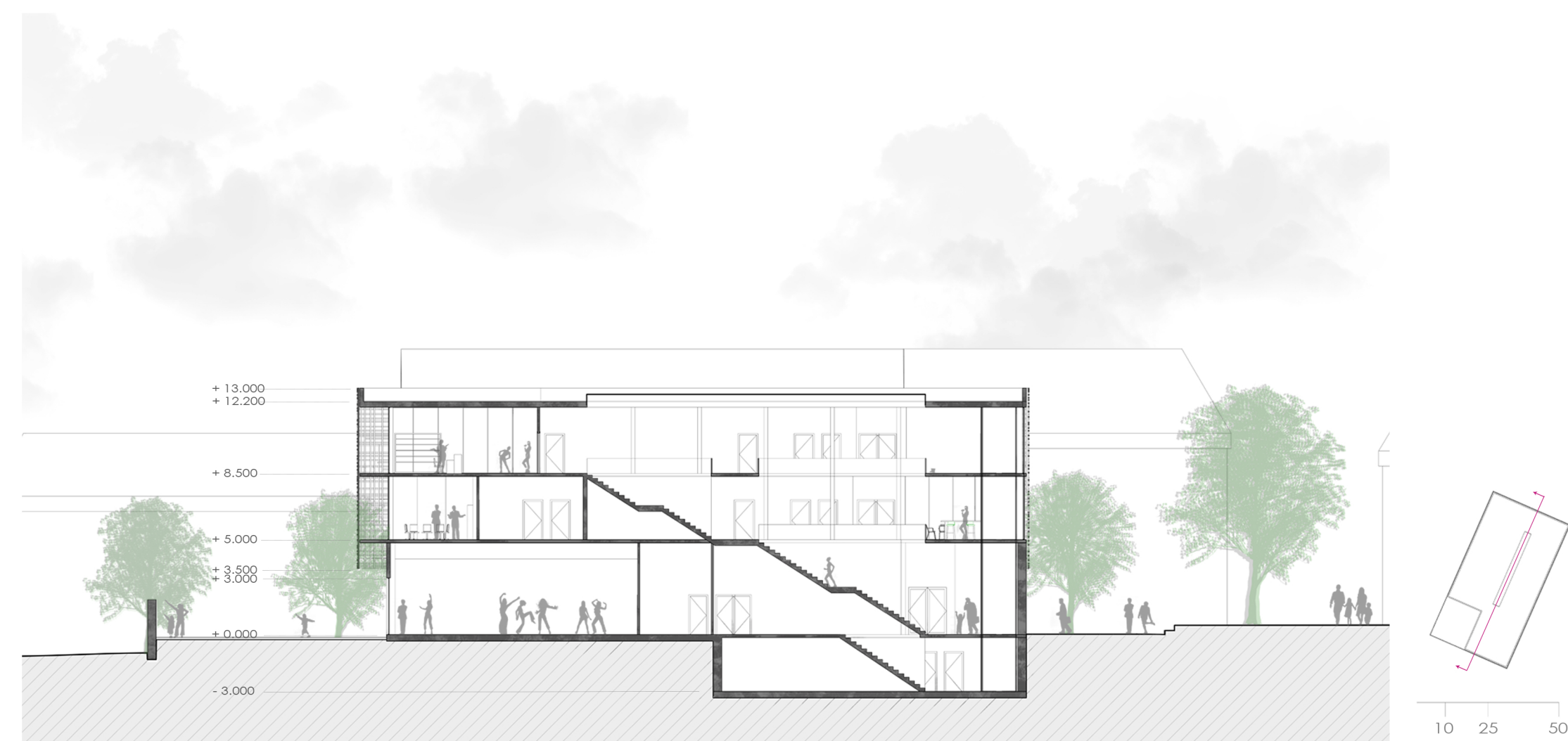
2.01	obřadní síň	65,08 m <sup>2</sup>
2.02	kancelář 1	18,10 m <sup>2</sup>
2.03	kancelář 2	18,10 m <sup>2</sup>
2.04	kancelář 3	18,10 m <sup>2</sup>
2.05	sekretariát	25,80 m <sup>2</sup>
2.06	kancelář starosty/ky	35,59 m <sup>2</sup>
2.07	jednací místnost	35,59 m <sup>2</sup>
2.08	kancelář 4	18,10 m <sup>2</sup>
2.09	kancelář 5	18,10 m <sup>2</sup>
2.10	archív	14,12 m <sup>2</sup>
2.11	kuchyňka	15,81 m <sup>2</sup>
2.12	wc ženy	14,08 m <sup>2</sup>
2.13	wc muži	12,62 m <sup>2</sup>
2.14	wc invalida	3,08 m <sup>2</sup>
2.15	chodba/čekárna	166,22 m <sup>2</sup>
2.16	kavárna	4,84 m <sup>2</sup>
2.17	zázemí kavárny	7,80 m <sup>2</sup>

Půdorys 3NP / 1:100

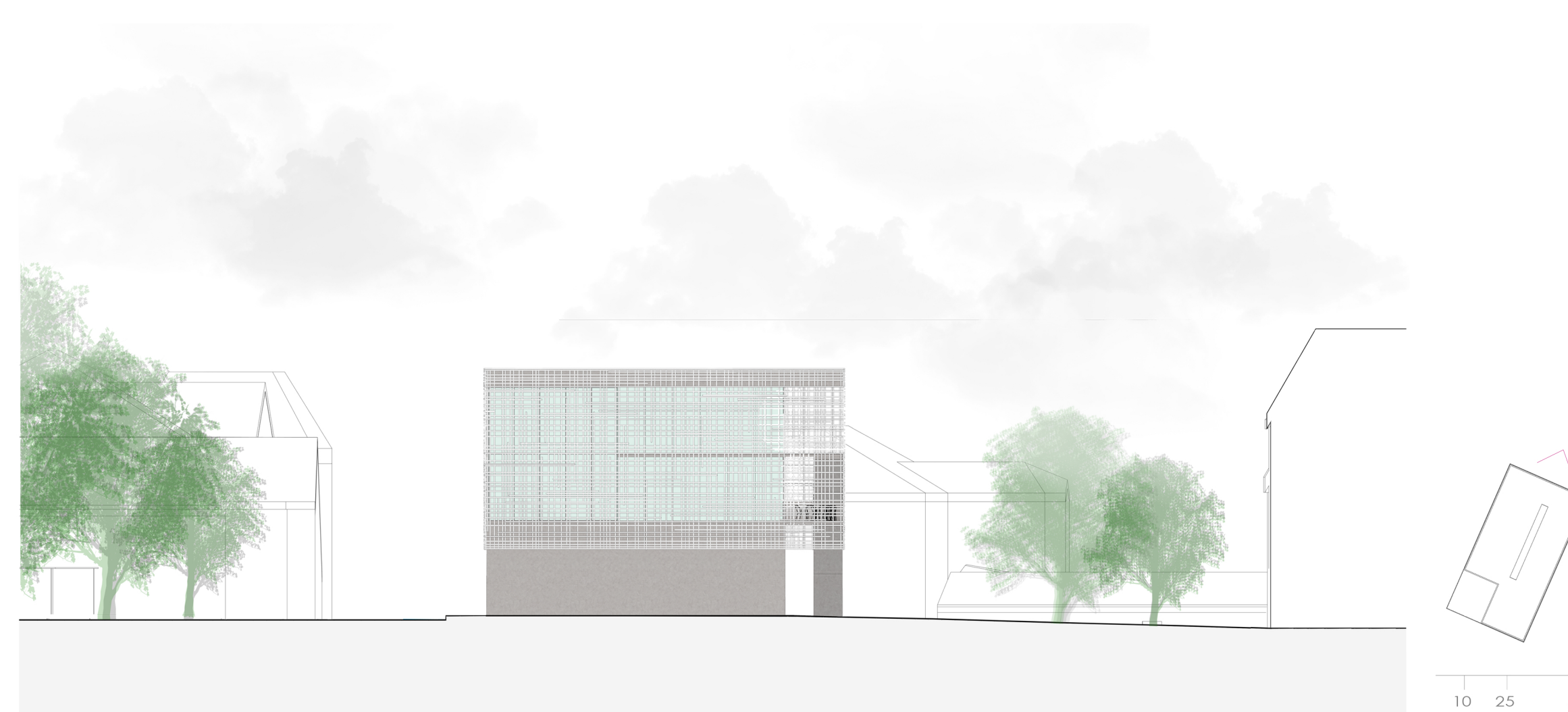


3.01	obřadní síň	65,08 m <sup>2</sup>
3.02	knihovna	105,35 m <sup>2</sup>
3.03	terasa	40,25 m <sup>2</sup>
3.04	klubovna	52,18 m <sup>2</sup>
3.05	wc ženy	14,08 m <sup>2</sup>
3.06	wc muži	12,62 m <sup>2</sup>
3.07	wc invalida	3,08 m <sup>2</sup>
3.08	chodba	127,35 m <sup>2</sup>
3.09	kronikář/ archív	34,60 m <sup>2</sup>

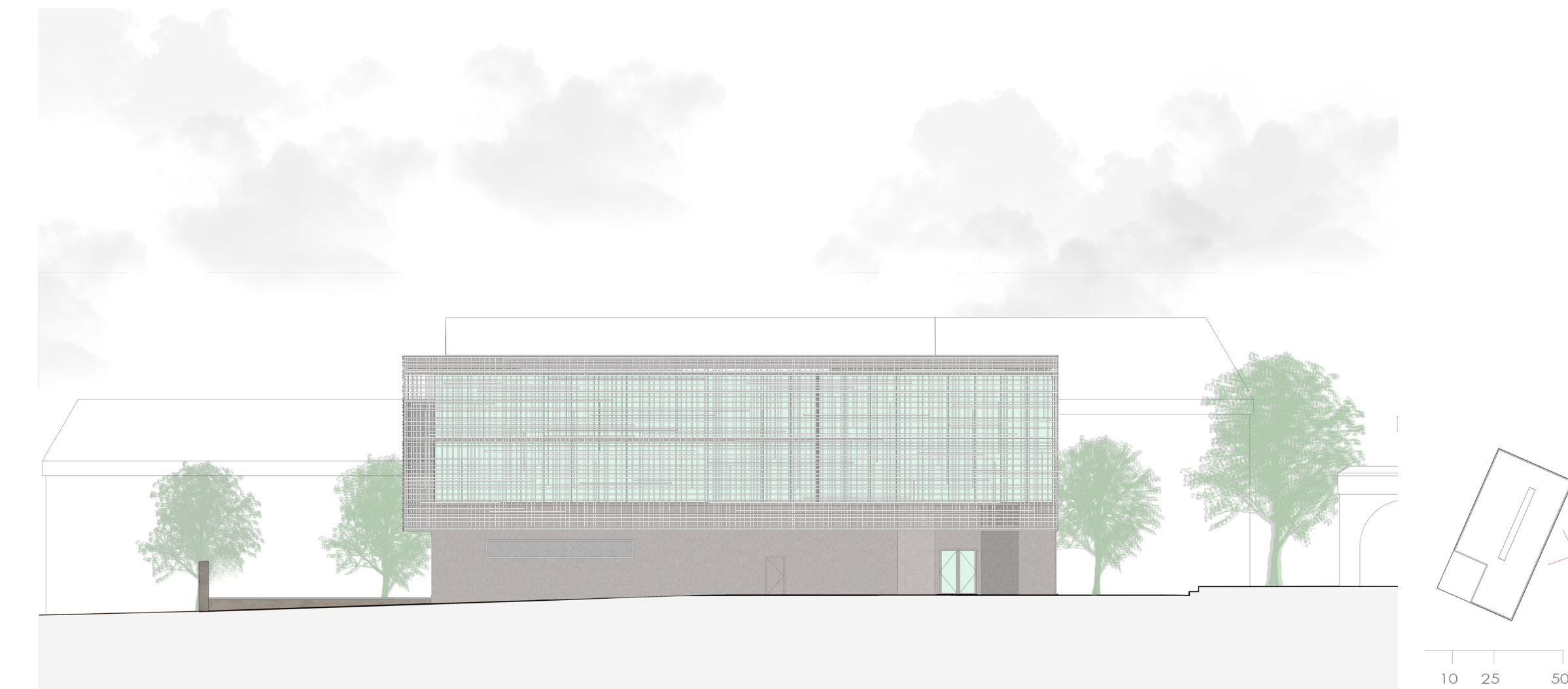
Řez A-A'



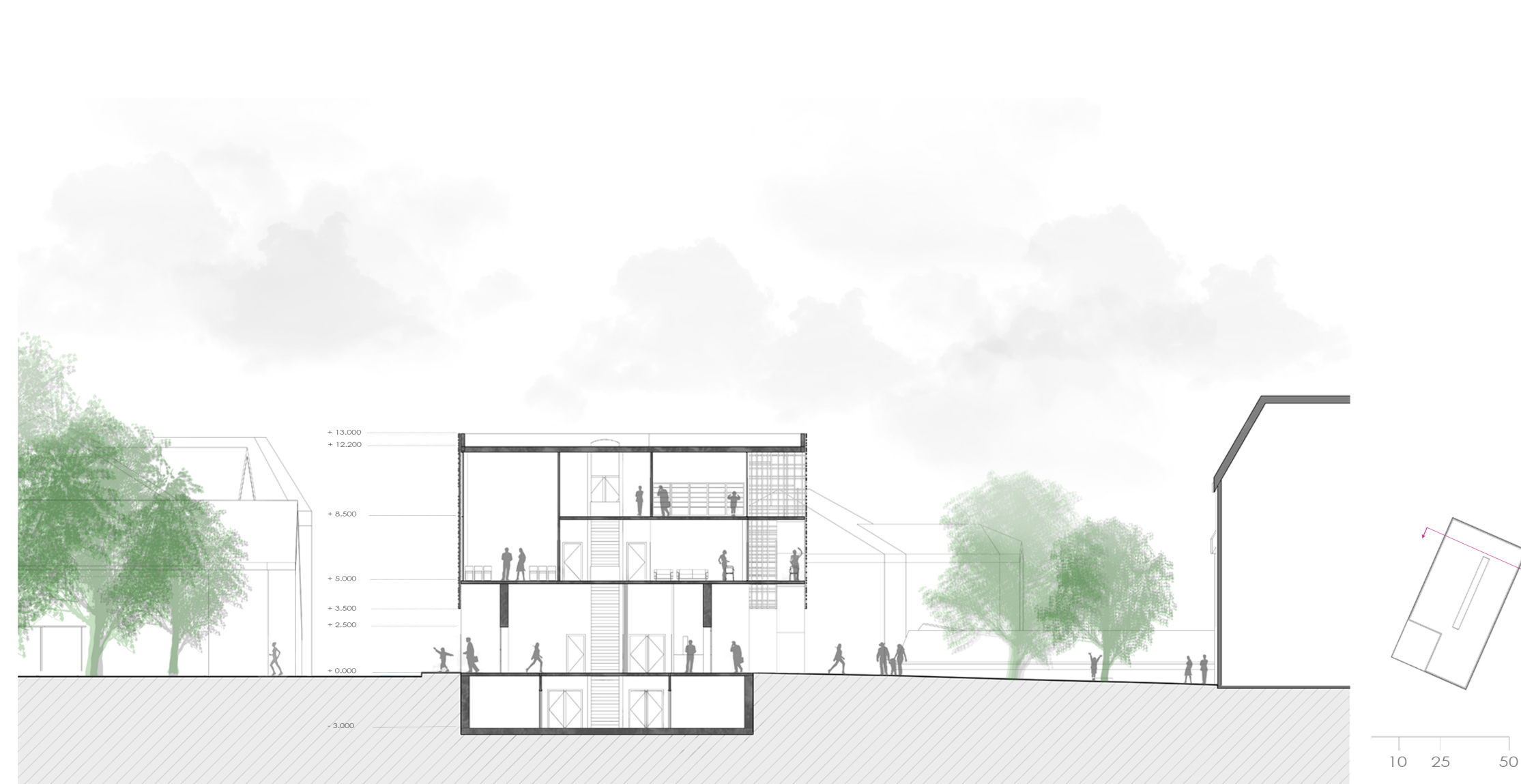
Severní pohled



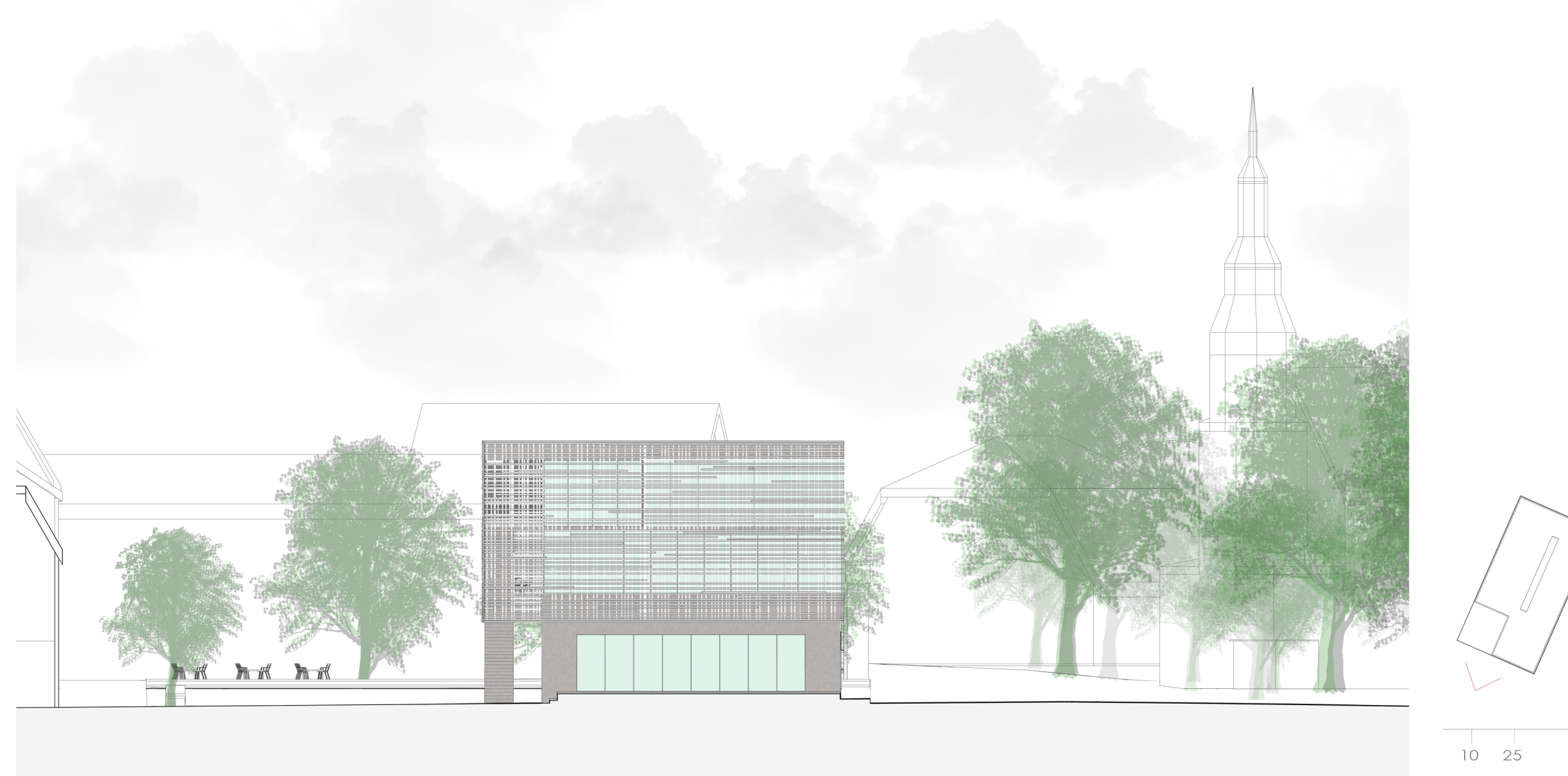
Východní pohled



Řez B-B'



Jižní pohled



Západní pohled

